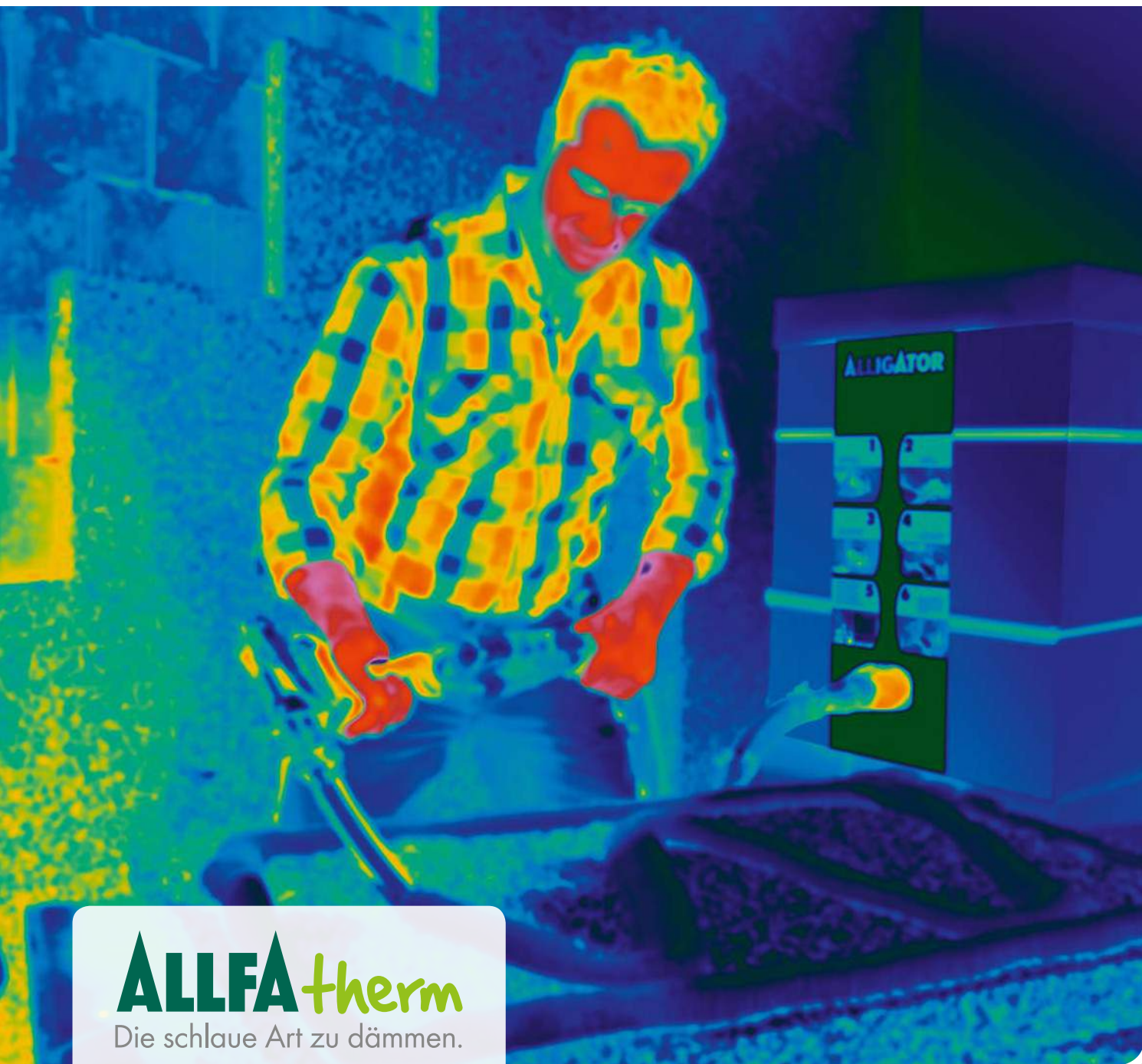


OneWayContainer

ALLIGATOR



ALLFAtherm

Die schlaue Art zu dämmen.

OneWayContainer-Systeme



OneWayContainer-Maß: Höhe 160 cm, Breite 80 cm, Tiefe 120 cm

01 OWC CLASSIC

- Materialförderung mit Durchlaufmischer inoMIX E12 (230 V)
- Anschließend Weiterverarbeitung per Hand

02 OWC COMFORT*

- Materialförderung mit Durchlaufmischer inoMIX E12
- Anschließend automatische Beförderung zum Materialschlauch mit Förderpumpe inoBEAM Light E (230 V)

03 OWC HIGH-PERFORMANCE*

- Materialförderung mittels Trockenfördersystem inoFLEX mit flexibler Förderwelle in die Mischpumpe inoCOMB M4G plus
- Alternativ zur inoCOMB M4G: inoCOMB Picco mit 230 V statt 400 V (ohne Abb.)

Schlauer geht's nicht: Putze, Klebe- und Armierungsmassen wirtschaftlich verarbeiten.

Die OneWayContainer-Systeme überzeugen durch universelle Einsetzbarkeit und unterschiedliche Kombinationsmöglichkeiten. Eine schnelle und wirtschaftliche Verarbeitung ist somit garantiert.

Drei Systeme für jede Baustelle

Die unterschiedlichen Anforderungen sind ausschlaggebend für die Kombination der OneWayContainer mit den entsprechenden leistungsstarken Maschinen. Drei Systeme erfüllen in der Summe alle Anforderungen und sind perfekt aufeinander abgestimmt. Sie lassen sich schrittweise aufrüsten und individuell ergänzen. Wirtschaftlich, einfach und sicher!

Keine Stellgebühren, keine Restmengen, mit Sackware nachfüllbar

Bei diesen Systemen entfallen die Stellgebühren. Es bleiben keine Restmengen übrig. Durch das Euro-

Palettenmaß wird die Logistik vereinfacht, eine Rückholung ist nicht erforderlich. Der OneWayContainer lässt sich mit Sackware nachfüllen und kann nach Gebrauch einfach und unkompliziert entsorgt werden.

Vielseitig und wirtschaftlich

Putze, Klebe- und Armierungsmassen sind die Materialien, die im OneWayContainer lieferbar sind. Dabei fassen sie - je nach Material - von 500 kg bis 800 kg. Baustellen im Bereich von privaten Ein- bis Zweifamilienhäusern - aber auch größere Baustellen - können damit ideal bedient werden.



inoMIX E12

SCHNELLE
VERARBEITUNG

Stromanschluss	230 V
Wasseranschluss	3/4" mit GEKA-Kupplung
Mischleistung	Ca. 18 l/Min
Förderleistung	-
Max. Förderweite	-
Max. Förderhöhe	-



inoMIX E12



inoBEAM Light E

KLEBE- ODER
SPRITZVER-
ARBEITUNG

Stromanschluss	230 V
Wasseranschluss	3/4" mit GEKA-Kupplung
Mischleistung	Ca. 18 l/Min
Förderleistung	1 - 16 l/Min
Max. Förderweite	Ca. 30 m
Max. Förderhöhe	Ca. 20 m



inoCOMB M4G



inoFLEX

KRAFTVOLLE
FÖRDERUNG

Stromanschluss	400 V
Wasseranschluss	3/4" mit GEKA-Kupplung
Mischleistung	Ca. 18 l/Min
Förderleistung	8 - 50 l/Min
Max. Förderweite	Ca. 40 m
Max. Förderhöhe	Ca. 30 m

Maschinen und Service für Baustellenprofis!

Die Inotec GmbH ist unser kompetenter Service- und Vertriebspartner für Silo- und Maschinentechnik.

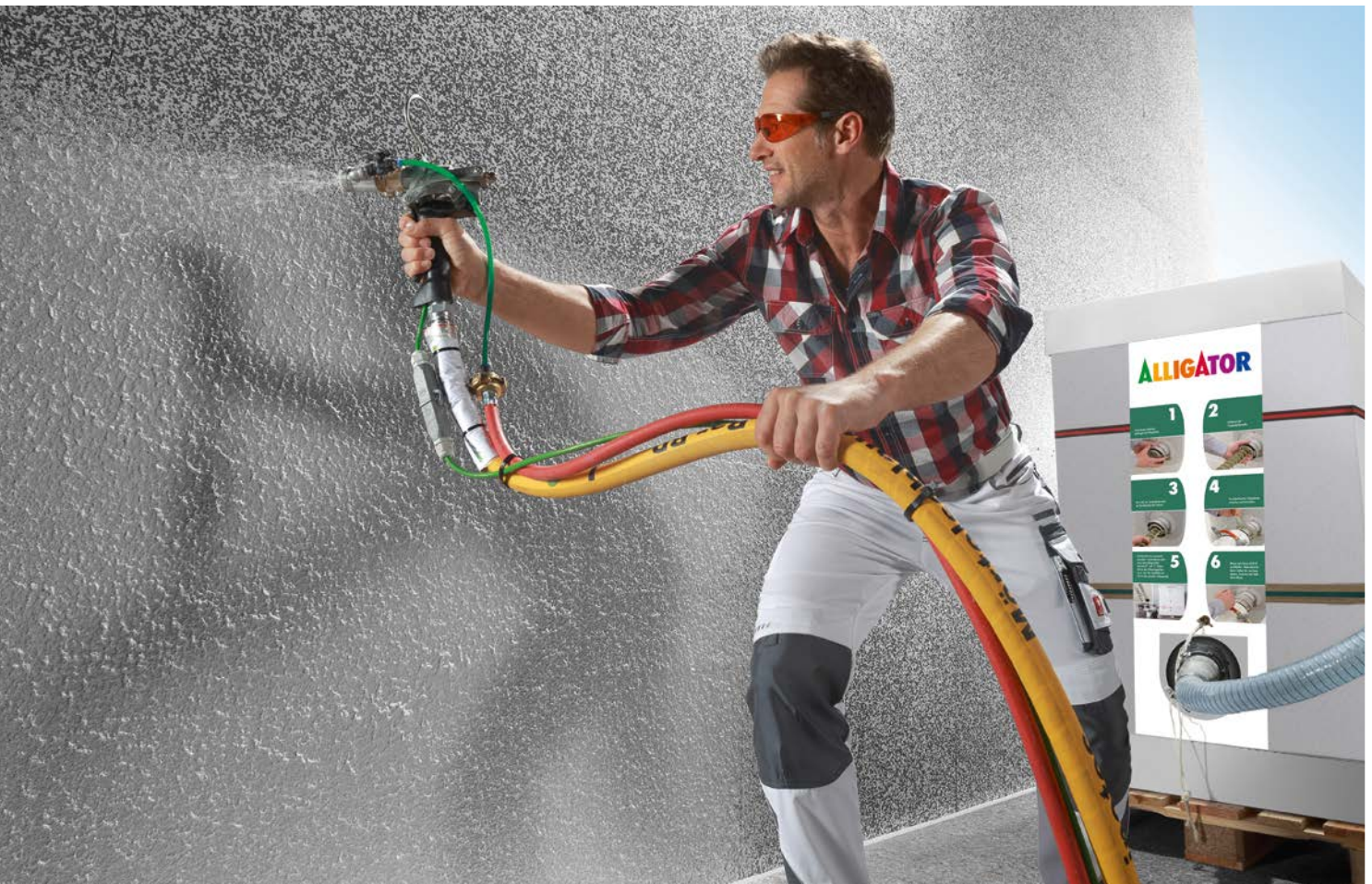
Mit dem Einsatz der qualitativ hochwertigen inotec Maschinentechnik geht die tägliche Arbeit auf der Baustelle schneller, effizienter und kostengünstiger von der Hand.



* Die ideale Ergänzung: inoCOLL

Einhandspritzpistole zum Auftragen von Klebemörteln und zum Spritzen von Armierungsmörteln als Zubehör für OWC COMFORT und OWC HIGH-PERFORMANCE erhältlich.





Perfektion im System: Aufstellen, anschließen, loslegen!






Mit den OneWayContainer-Systemen (OWC System) können Sie auf der Baustelle schnell und sicher arbeiten. Außen besteht der OneWayContainer aus einem stabilen und standfesten Karton. In eine wetterfeste Folie eingeschweißt, ist er vor Regen und Feuchtigkeit geschützt. Der OWC wird direkt an die Baustelle geliefert, angeschlossen und ist sofort einsatzbereit!

Der Aufwand für das Säubern und Räumen der Baustelle reduziert sich bei den OneWayContainer-Systemen auf ein Minimum: Der leere Container wird einfach als Baustellenabfall entsorgt.

IHRE VORTEILE - IHR NUTZEN

- + Flexibel: Streckentransport auf Anhänger, vor Ort durch Hubwagen
- + Einfacher und schneller Aufbau
- + Staubfreie Verarbeitung
- + Keine Materialverdichtung durch patentierte Doppelbodentechnologie
- + Füllmenge von 500 bis 800 kg
- + Anschluss von Maschinentchnik mit 230 V/50 Hz Lichtstrom (bei den Systemen CLASSIC und COMFORT)

Produkteignung

	OWC CLASSIC	OWC COMFORT	OWC HIGH-PERFORMANCE
<p>++ :Sehr gut geeignet + : Geeignet - : Nicht geeignet</p>			
 <p>ArmieraDur Mineralischer, faserverstärkter Leichtmörtel</p>	+	+	++
 <p>Leichtmörtel Mineralischer Leichtmörtel zum Kleben und Armieren</p>	++	++	++
 <p>VWS-Mörtel Hoch hydrophobierte Klebe- und Spachtelmasse</p>	++	++	++
 <p>Expresskleber Mineralischer Klebemörtel mit sehr hoher Frühhaftung</p>	++	-	-
 <p>Multimörtel Weißer Universalmörtel</p>	++	++	++

Inbetriebnahme OWC CLASSIC

- 01** Schutzkappe entfernen, Kamlock-Kupplung anbringen.


- 02** Trockenförderwelle einführen.


- 03** Ende der Trockenförderwelle am Durchlaufmischer fixieren.


- 04** Durchlaufmischer an OWC Kamlock-Kupplung andocken und festziehen.


- 05** Wasser und Strom anschließen.


- 06** Materialzufuhr durch Reißleine öffnen - fertig.





ALLIGATOR FARBWERKE GmbH

Markstraße 203
32130 Enger

Telefon (05224) 930-0
Telefax (05224) 7881

www.alligator.de
info@alligator.de

